



# MTB - Tagestour

14. September



Start / Ziel / Gratis-Parkplätze (Danke Lucius!) – Firma R&M, Binzstrasse 32, 8620 Wetzikon



## VMCU MTB-Tagestour 2019 – Rot = Originalstrecke 60 km, 1'100 HM (gegen Uhrzeigersinn)



### Programm

Start bei der Firma R&M in Wetzikon um 09:00 Uhr

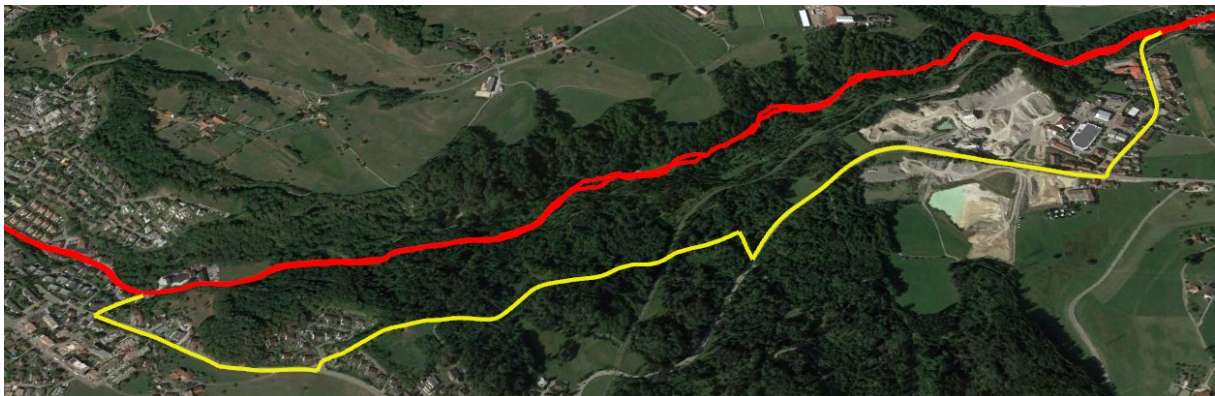
Verpflegung im Restaurant Tierhag nach 38 km

Wir starten nur bei trockener und beständiger Witterung (kein Regen am Do und Fr vor der Tour)!

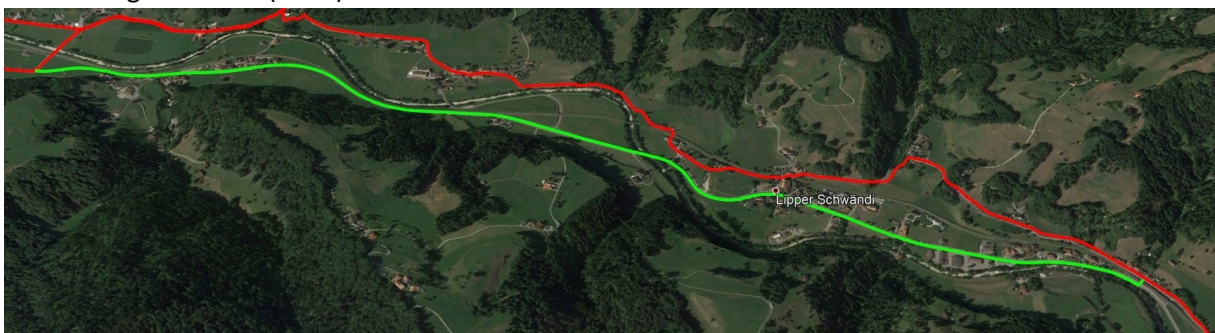
Durchführung/Absage: am Vortag bis 12:00 Uhr

Auskunft: Hans Jürg, 079 234 86 55

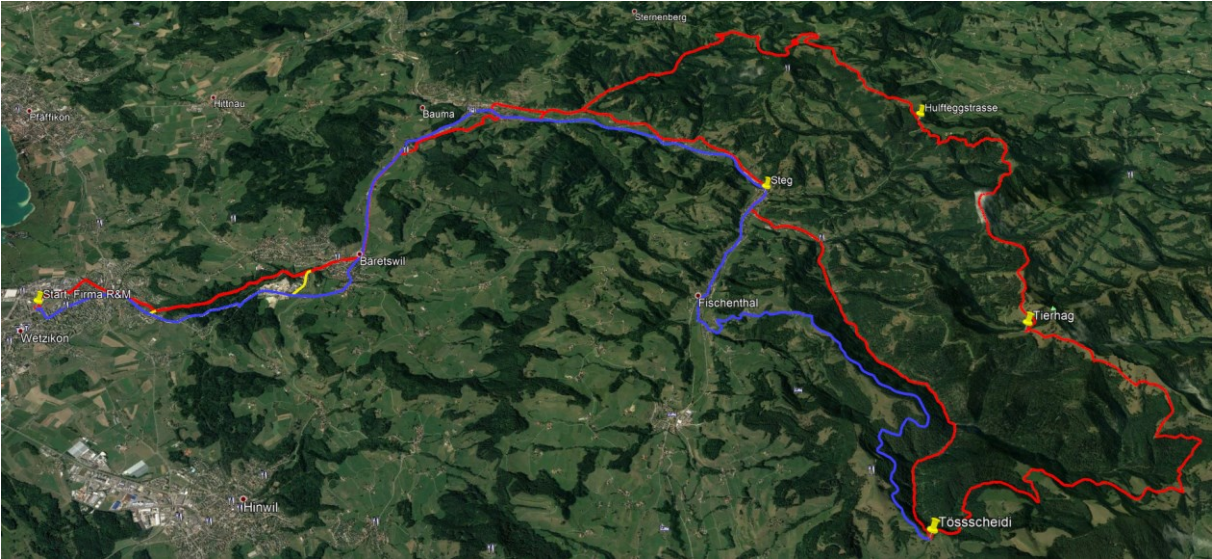
### Umfahrung Kemptnertobel (Gelb)



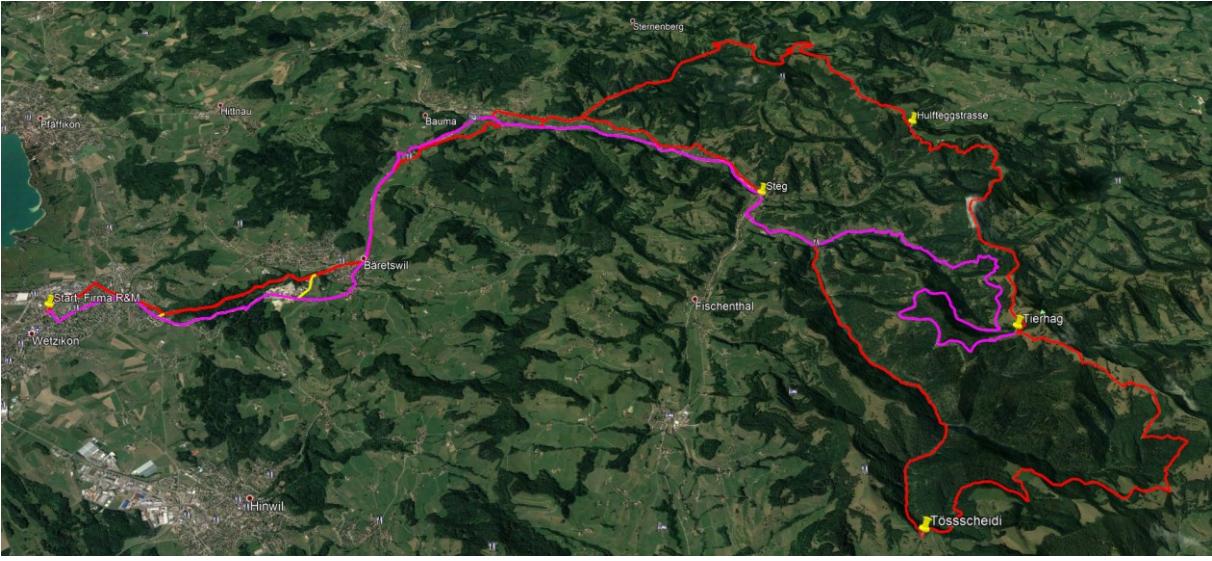
### Umfahrung Wellenau (Grün)



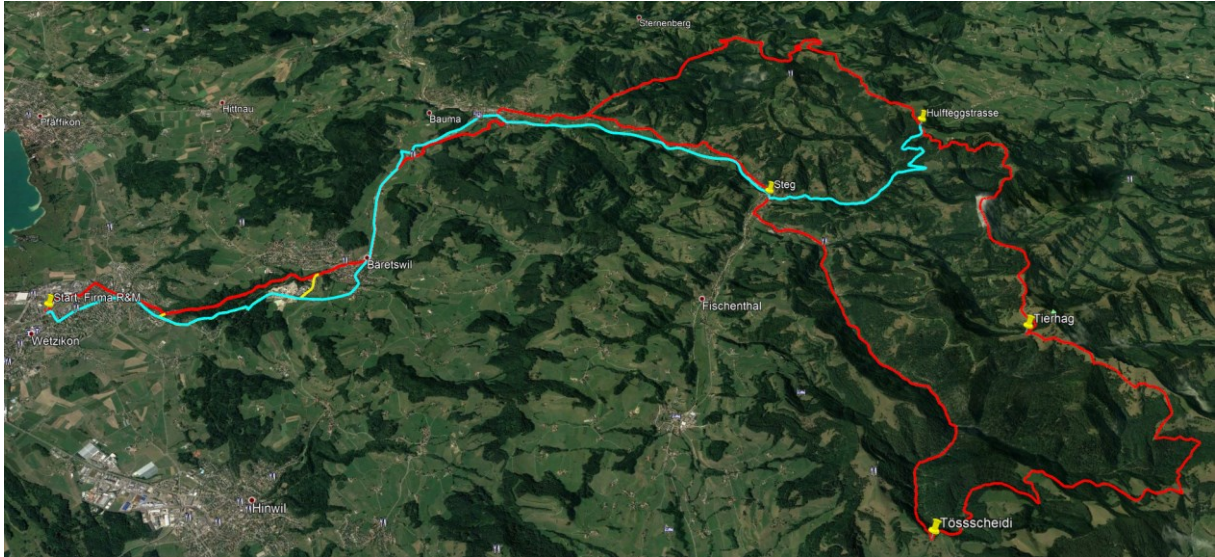
Mag nicht mehr\_1 – Tössscheidi via Fischenthal zurück nach Wetzikon (Blau – Total 47 km)



Mag nicht mehr\_2 – Tierhag via Steg zurück nach Wetzikon (Magenta – Total 57 km)



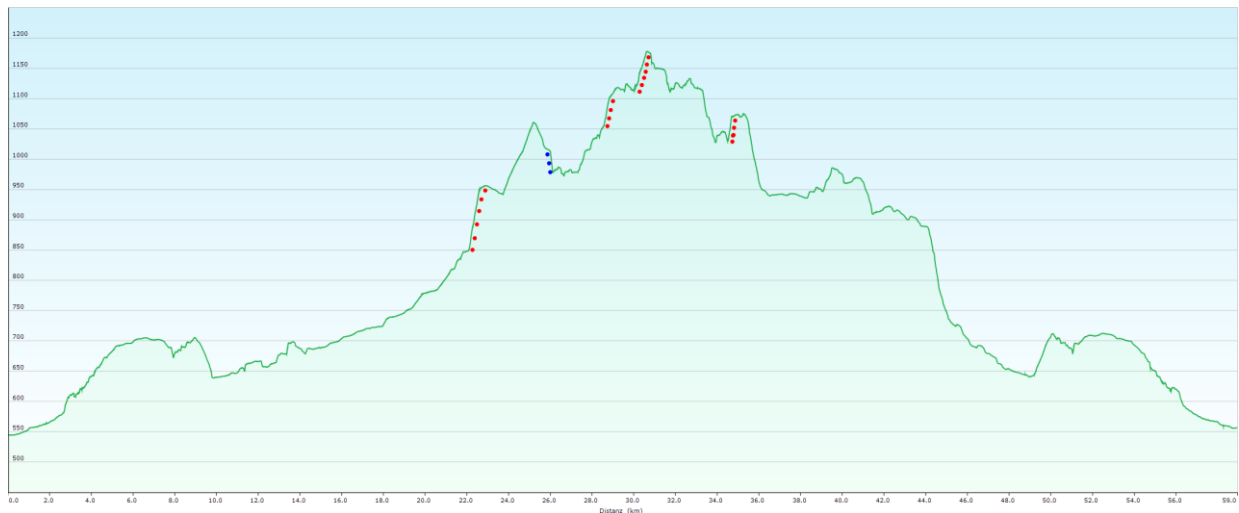
## Mag nicht mehr\_3 – Hulfteggstrasse via Steg zurück nach Wetzikon (Grün – Total 58 km)



### Strecke / Höhenprofil

Bin ich mit Lucius abgefahren. Bei den roten Punkten musste ich das Bike schieben. Die kurze Abfahrt (blaue Punkte) getraute ich mich nicht (zu hohe Schwellen). Lucius ist bis auf die beiden letzten markierten Aufstiege alles gefahren.

Die ganze Strecke ist superschön. Es ist aber eine MTB-Tour und wer sich wegen Kuhscheisse und geschlossenen Weidegatter nervt, wird eventuell nicht glücklich. Wer aber Lust hat und bereit ist, für einmal die Komfortzone zu verlassen, dem verspreche ich ein unvergessliches Erlebnis.



### Umfahrungen – (Chicken-Line 😊)

Kemptonertobel – erfordert gute Technik. Kann zwischen Kempten und Bärenswil umfahren werden!

Wellenau – Technisch nicht schwierig, die grüne Route spart aber Kräfte!

### Mag nicht mehr\_1

Wer auf der Tössscheide genug hat, kann via Fischenthal zurück nach Wetzikon fahren.

### Mag nicht mehr\_2

Wer nach der Verpflegung im Tierhag abkürzen möchte, fährt via Steg zurück nach Wetzikon.

### Mag nicht mehr\_3

Wer den letzten Teil über Gsell nicht fahren möchte, fährt die Hulfteggstrasse hinunter nach Steg und zurück nach Wetzikon.